


2025 | 亚洲

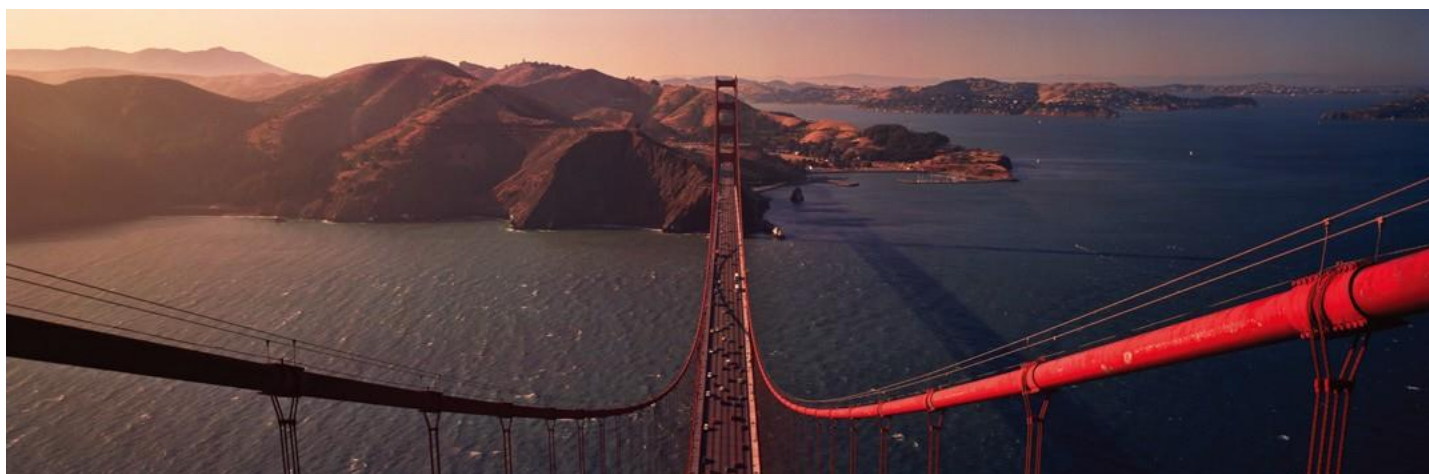
语言: EN | 繁 | 简



一站式 数码体验 尽在掌握



欢迎来到您的数码体验之旅



尊贵的客户：

在这个竞争激烈、瞬息万变的市场，致胜关键在于提供业内最佳的服务和客户体验。因此，我们为您匠心打造了一个综合数码工具和方案的生态系统，让您随时随地，灵活尊享各项电子理财服务。请即与我们携手探索现有功能，并透视未来发展。

严乐居

汇丰环球私人银行亚太区总监

您的数码体验之旅



并非所有产品/服务都适合和/或适用于所有类型的客户

数码产品展示

了解我们的创新数码工具如何帮助您在数码之旅中获得更多助力

联系您的客户关系经理并协助您完成注册

我想...

	网上银行		环球私银通讯 (WhatsApp / 微信)
	应用程序	浏览器	
• 随时随地查询我的账户、投资组合、结单、资产配置、交易和文件	✓	✓	
• 及时收到重要事项的提醒, 比如公司行动等	✓		
• 利用ESG评级和可持续投资评估体系进行投资	✓	✓	
• 在我的汇丰账户和其他银行/第三方之间付款和转账	✓		
• 使用自己的WhatsApp / 微信，通过聊天功能与我的客户关系管理团队即时联系			✓
• 快速安全地共享和接收文档			✓
• 电子签署文件	✓	✓	✓
• 通过 WhatsApp/微信和电子邮件接收 <ul style="list-style-type: none"> • 投资总监办公室观点 • 主要市场更新 	✓		✓
• 通过 WhatsApp/微信和电子邮件接收定制的投资产品建议			✓
• 在线交易我感兴趣的产品或发出交易订单指令: <ul style="list-style-type: none"> ○ 现金股票/交易所买卖基金(ETFs) ○ 外汇 ○ 结构性产品 ○ 基金 ○ 全权委托投资组合服务应用³ 	✓	✓ ¹	✓ ²
• 在方便的时候收听预先录制的投资产品音频披露并查阅其说明书			✓
• 完成自主申请认购和/或调整全权委托项目，并查看全权委托的表现	✓	✓	
• 轻松浏览研究内容	✓	✓	
• 获取有关我的投资的见解	✓	✓	
• 订阅感兴趣的话题			

上述部分产品也可通过电子邮件发送

¹ 浏览器仅提供现金股票和 ETF 交易

² 现金外汇和现金股票不在环球私银通讯范围内

³ 适用条件

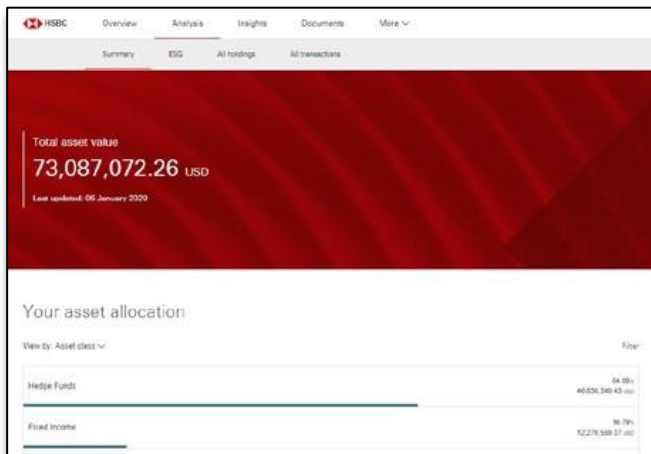
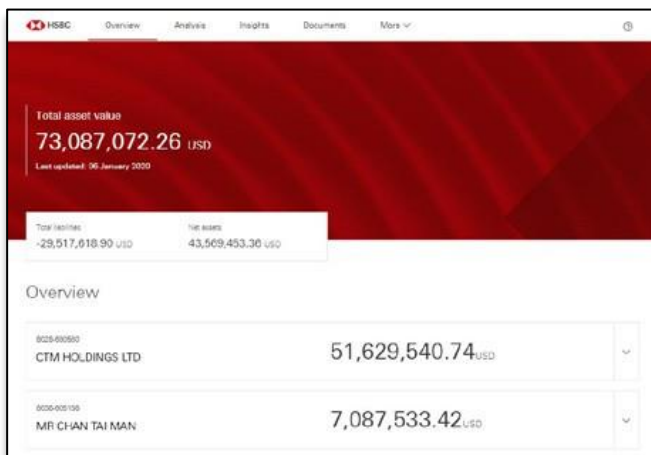
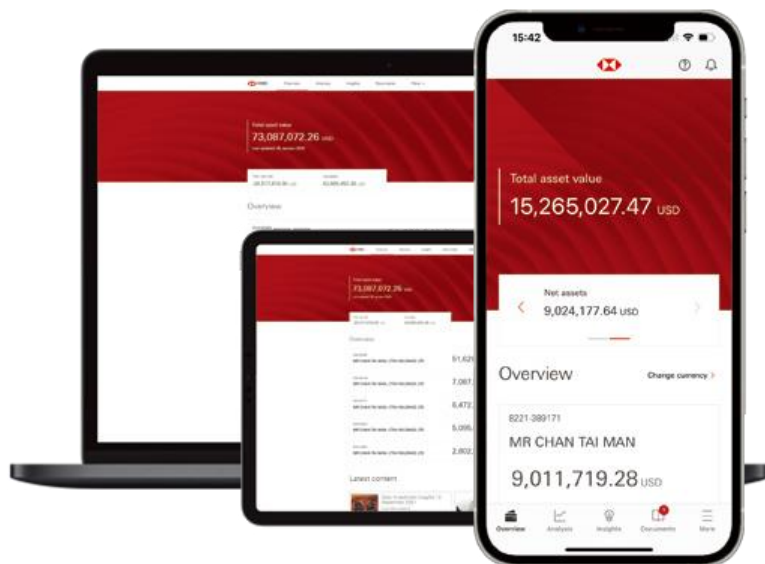
网上理财

展开数码之旅

您可通过移动设备和桌面电脑，尊享一站式网上理财服务，尽览投资概况，以配合您的理财和投资需要。

您还可以使用多项其他数码服务，例如：电子签署、线上交易、付款和转账*、观点与研究。

- ◆ 您的账户一目了然 — 可检视名下所有户口的总资产、投资负债、净资产和表现报告。



◆ 追踪表现

- ◆ 查看每个投资组合，仔细审视各项投资。
- ◆ 查阅投资组合的月底表现。
- ◆ 访问投资组合持仓 — 检视证券、现金和负债资料。
- ◆ 监察和追踪每个投资组合交易的执行情况。

◆ 环境、社会及管治(ESG)

- ◆ 利用ESG评级和可持续投资评估体系进行投资。
- ◆ 根据 ESG 评级对投资产品进行分类。
- ◆ 用调查问卷了解客户的 ESG 投资偏好。

◆ 量身订制的分析

- ◆ 按资产或货币类别编制动态资产分配图表。
- ◆ 监察负债水平 — 本金总额、负债总额、负债类型和各类负债的金额。

- ◆ 下载您所需的汇丰环球私人银行账户相关文件*。

MacBook、iPad 和 iPhone 是 Apple Inc. 的商标。

图片载有模拟数据，仅供参考。

*只可通过移动应用程序进行转账。

* 请注意，阁下应加以保护任何附有敏感和个人资料的下载文件。

线上交易

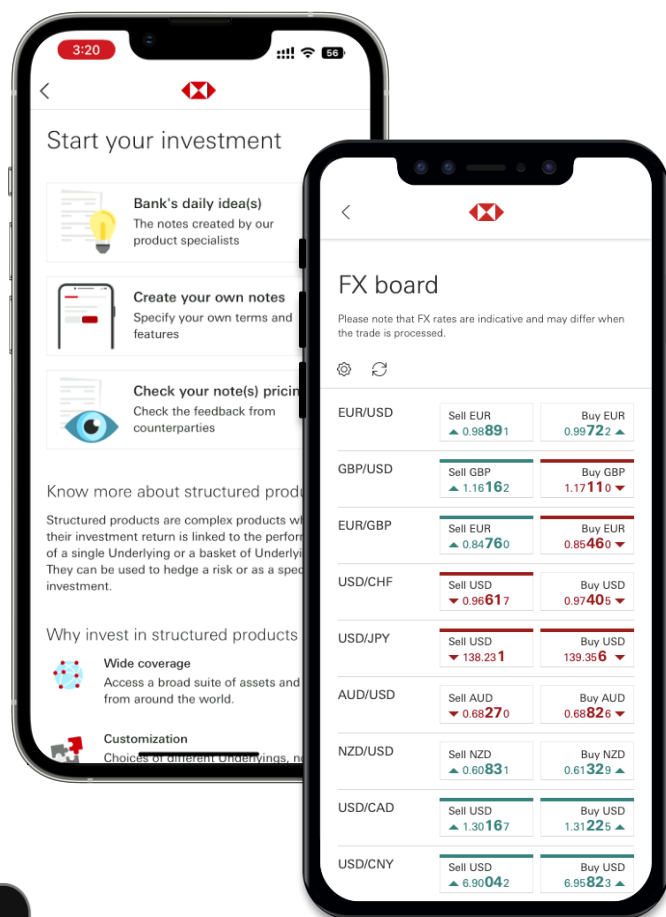
市场动态尽在掌握

为您而设的线上交易，助您掌握最新市场机遇。

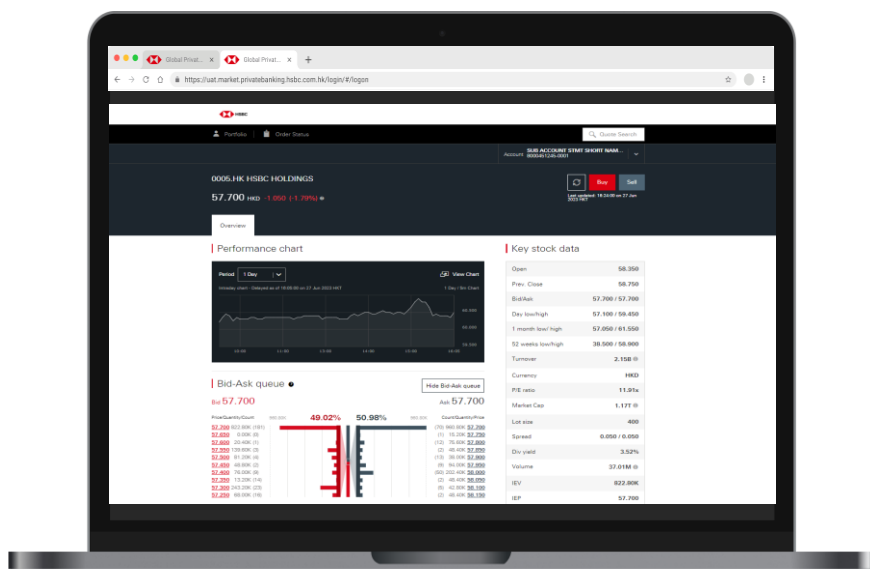
借助实时数据和大量交互式工具，开拓更多机遇。

直接在您的手机上进行管理，

- ◆ 十大金融市场买卖现金股票和交易所买卖基金 (ETF)。
- ◆ 30 多种货币兑换即期外汇交易，远期外汇合约和外汇交易。
- ◆ 结构性产品包括 FCN*和 ELN*，具有自主管理、自主报价和订单下达功能，涵盖 8 个主要市场的标的股票。
- ◆ 基金，涵盖 2,900+ 股类基金。
- ◆ 全权委托投资组合服务应用涵盖认购、赎回和增购交易功能。



您还可以直接通过环球私银通讯进行交易。



从您的浏览器无缝交易股票和ETF

- ◆ 实时查看仓位和您持仓的表现。
- ◆ 获取深入的市场信息和多种可供选择股票的投资见解。

iPhone 是 Apple Inc. 的商标。

线上交易对我们的客户来说是一个严格的非咨询和主动投资平台。在此平台上执行的任何交易都应仅基于您的判断。

本文件仅供参考，不应作为投资建议。

平台内的外汇汇率仅供参考，所提供的汇率可能与您的客户经理提供的汇率不同。

图片载有模拟数据，仅供参考。

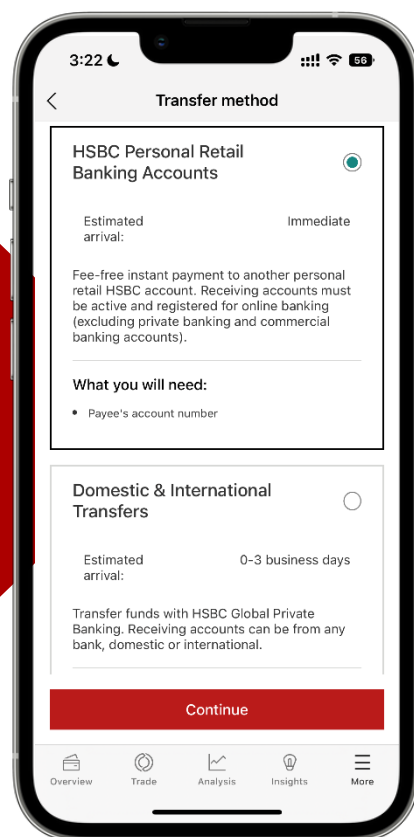
*FCN (固定配息结构型商品) – ELN (资产挂钩票据)

轻松操作

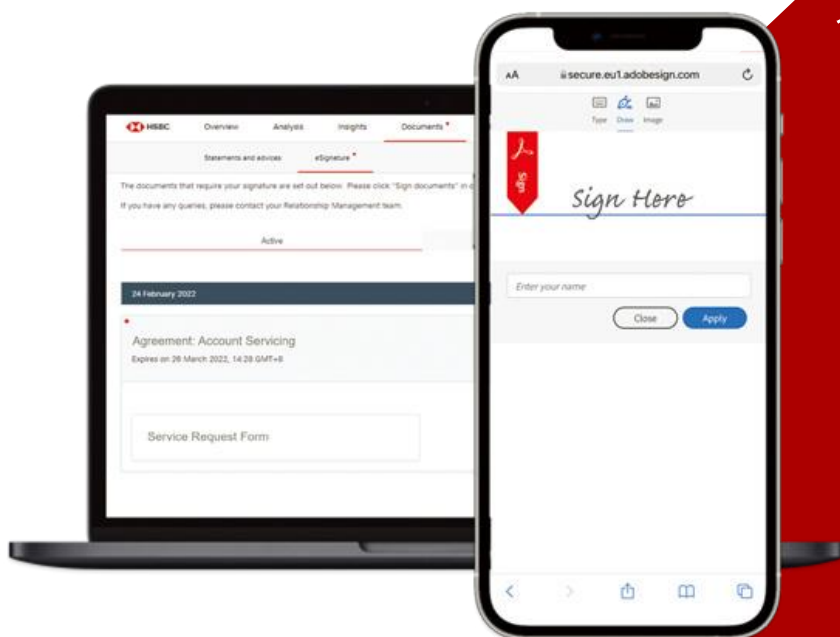
快捷转账

您可通过手机应用程序的转账服务*，安全地向其他汇丰个人账户、本地和国际进行转账。

- ◆ 无需交易手续费，实时转账至任何汇丰零售银行账户¹账情况实时反映。
- ◆ 可从汇丰财富管理及个人理财账户转账至环球私人银行，每日转账额度可高达500万美元及其等额。
- ◆ 电汇转账至全球 200 多个国家和地区。
- ◆ 可从您的汇丰环球私人银行账户转出，每日最高380,000 美元等值资金。
- ◆ 支持 12 种不同货币。



以数码方式签署您的文件



电子签署让您可以在网上安全地查阅、签署和提交文件。

只需几个简单的步骤即可签署文件：

1. 当文件准备好签名时收到通知
2. 只需键入、绘图或上传图像即可签名
3. 通过移动设备或桌面电脑线上提交文件

iPhone 是 Apple Inc. 的商标。

香港汇丰流动理财应用程序 (HSBC HK App) 是汇丰财富管理及个人银行的商标，仅可通过手机应用程序进行支付和转账。

图片载有模拟数据，仅供参考。

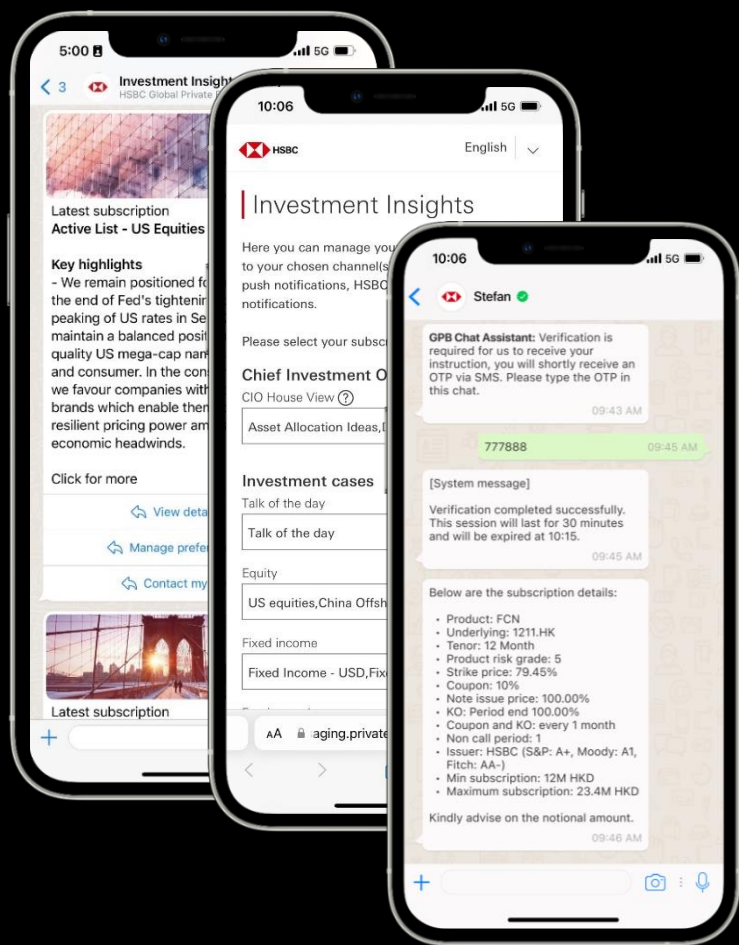
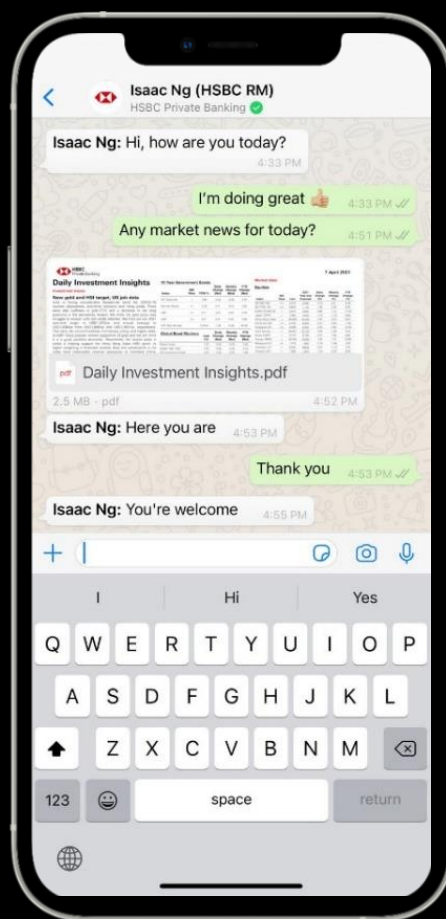
¹需要客户注册并登录网上银行

即时通讯

以数码方式保持联系

环球私银通讯让客户可以通过 WhatsApp 或微信与您的客户经理团队及时又安全地沟通。

- ◆ 使用您现有的 WhatsApp 或微信应用程序或网页版*。
- ◆ 可选择单独或群组对话功能, 与您的客户关系管理团队沟通。
- ◆ 通过环球私银通讯聊天安全地发出指令或下达交易订单。
- ◆ 在您方便的时候收听预先录制的投资产品音频披露并查看其说明书。
- ◆ 共享、接收和签署文档。
- ◆ 安全可靠的加密频道。



借助投资洞见，您可以通过您的首选渠道（无论是 环球私银通讯、电子邮件还是直接在移动应用程序中）管理订阅并无缝接收投资产品推荐和市场最新消息。

MacBook 和 iPhone 是 Apple Inc. 的商标。

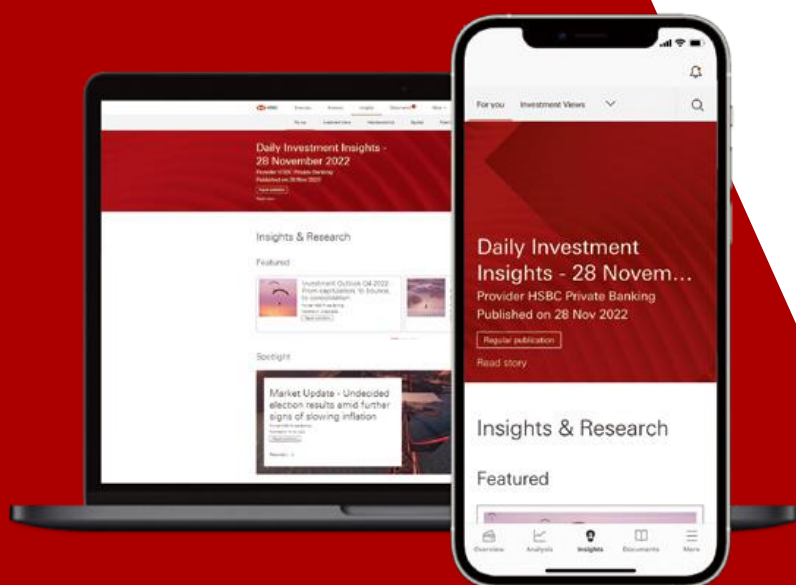
WhatsApp 是 Meta Platforms, Inc. 的商标 · 微信是 Tencent International Service Pte. Ltd. 的商标。

* 通过网页浏览器进行聊天对话是 WhatsApp 和微信的功能，因此装置兼容性可能有所不同。

图片载有模拟数据，仅供参考。

观点 与 研究

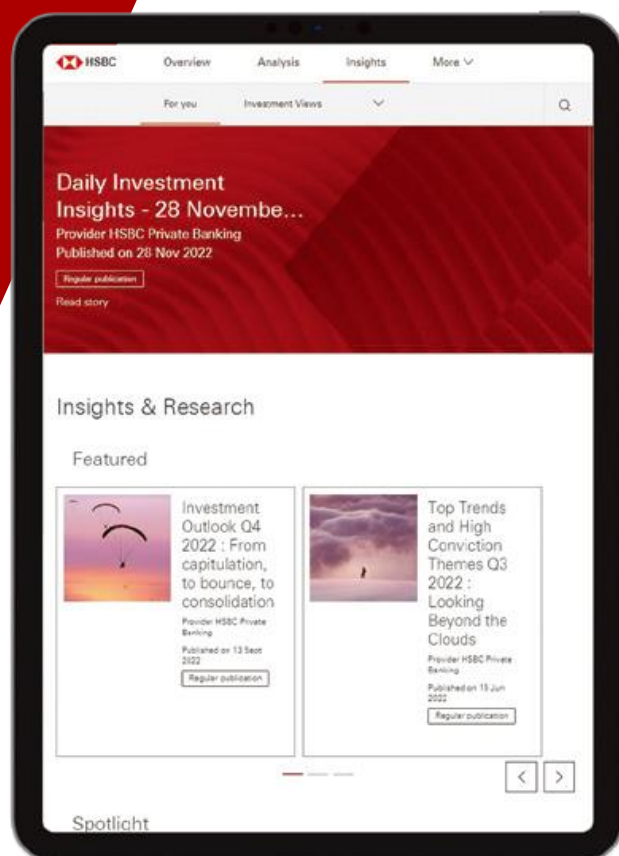
通过及时洞见发现机会



「观点与研究」通过移动设备和桌面电脑，为您提供最新市场资讯，确保您不会错失良机。

凭借专属和第三方提供的内容，助您时刻作出明智的投资决定。

- ◆ 浏览与您所持资产相关的研究内容。
- ◆ 了解汇丰环球私人银行的最新观点、独家分析和精辟见解。
- ◆ 获得不同资产类别的广泛研究。
- ◆ 订阅您感兴趣的内容，通过电子邮件接收最新刊发的文章。



MacBook、iPad 和 iPhone 是 Apple Inc. 的商标。
图片载有模拟数据，仅供参考。

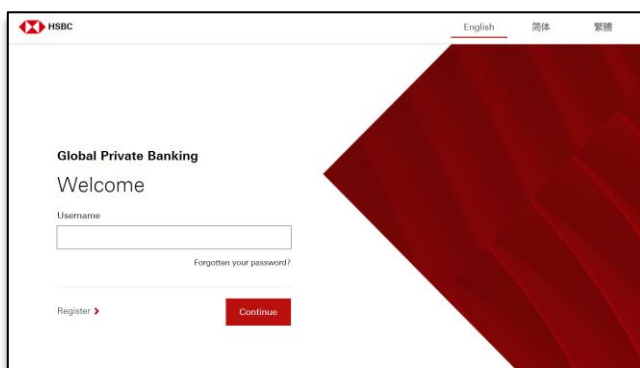
立即登记

请观看我们为您匠心打造的数码服务影片



点击视频以了解更多。

注册步骤



第一步

请即联络客户经理，获取您的网上银行服务ID。

第二步

使用迎新邮件中提供的详细信息，通过浏览器注册您的网上银行账号。



观看我们的详细说明[注册视频](#)



第三步

使用您从浏览器注册的账号登录：

- ◆ 从 App Store 或 Google Play 下载移动应用程序并设置您的生物认证功能：
 - ◆ "HSBC Global Private Banking Hong Kong"
 - ◆ "HSBC Global Private Banking Singapore"
- ◆ 浏览器 – 登录我们的网上银行：
 - ◆ 香港: 访问汇丰环球私人银行亚洲网站 > 登录 > 登录香港网页
 - ◆ 新加坡: 访问汇丰环球私人银行亚洲网站 > 登录 > 登录新加坡网页

iPhone 和 App Store 是 Apple Inc. 的商标，Android 和 Play Store 是 Google Inc. 的商标。

图片载有模拟数据，仅供参考。

详情请浏览：汇丰环球私人银行亚洲网站 > 电子服务 > 概述。

重要信息

支援：

如需查询详情，请在办公时间内联络您的客户经理

另外，您可用于周一至周五上午8时至晚上9时致电支援热线：

- ◆ 香港： (852) 3604 0303
- ◆ 新加坡： (65) 6658 2707
- ◆ 电邮： digital.concierge.asia@hsbcpb.com

请于使用本行的数码服务前仔细检阅其适用条款。

适用于本文档内容的重要信息。

屏幕显示和图像仅供参考和说明用途。

这是香港上海汇丰银行股份有限公司代表汇丰环球私人银行发布的营销传播；它不应该被认为是公正的。汇丰环球私人银行是汇丰集团的主要私人银行业务。私人银行服务可由不同的汇丰法律实体根据当地监管要求在国际上开展。汇丰环球私人银行或汇丰集团内的不同公司可提供本文档所列的服务但部分地区无法提供某些服务。本文档仅供参考，不应作为投资建议。本文档不提供证券，此外，本文档并不构成在任何司法管辖区，或从任何对其而言为非法的人，征求购买或认购任何投资、文书或服务的要约。本文档所载的资料没有根据您的个人情况进行审查，不应作为独立判断的依据。如果您对任何投资有疑虑或对投资决策的适用性存在不确定，您应该联系您的客户经理，或向您的专业顾问寻求适当的财务、法律或税务建议。就本文档所载资料的准确性或完整性而言，虽然这些资料是本着诚意去编制的，包括可靠的来源资料，但香港上海汇丰银行股份有限公司或汇丰集团的任何部分，或其任何相关管理人员、雇员或代理人，没有或将不会作出任何明示或暗示的陈述或保证，也没有或将不会接受任何道义上的责任或法律的责任。所陈述的信息、所表达的意见和所给出的估计构成汇丰环球私人银行在出版时的最佳判断并不一定反映其他市场参与者或汇丰集团其他成员的意见和观点。汇丰环球私人银行没有义务保持或更新这些信息。

汇丰已聘用BlackRock Solutions运用Aladdin Wealth™为“汇丰明策投资”（HSBC Prism Advisory）提供技术支持。贝莱德的Aladdin平台是专为金融专业人士、机构投资者和专业投资者而设的金融科技平台，无意供零售投资者使用。贝莱德在美国的Aladdin Wealth™业务向机构提供Aladdin Wealth™技术，不属于贝莱德的资产管理或经纪交易商活动。

本材料仅供参考，无意作为预测、研究或投资建议，也不构成买卖任何证券或采用任何投资策略的建议、要约或招揽。所表达的意见可能随时更改，恕不另行通知。本材料中包含的信息和意见来自贝莱德认为可靠的专有和非专有来源，不一定是所有的，也不保证其准确性。表现和风险计算，包括纳入Aladdin技术的计算，均基于假设、历史相关性和其他因素，不能保证预测未来的结果。Aladdin用户对与技术计算相关的投资或其他决策以及遵守适用的法律和法规承担全部责任和义务。任何Aladdin用户或其顾客或客户不应将该技术视为或理解为向任何一方提供投资建议或投资建议。贝莱德作为技术提供商，对您遵守适用法规或法律不承担任何责任或义务。贝莱德可随时修改或终止此处描述的任何功能或服务组件，恕不另行通知。

压力测试这并不反映现有投资组合的实际表现。模拟表现业绩具有不少内在限制，并通过追溯应用以规则为本的方法根据事后的情况拟备。往绩和模拟表现并不反映未来回报。

预测、前瞻性陈述、观点和意见随时改变，不会另行通知，而且在性质上也存在风险和不明朗因素，并非未来表现的可靠指标。本文件所示图表仅供说明。

财富预测是未来投资组合价值和回报的预估，在一般情况下，没有考虑费用和收费的影响。预测、前瞻性陈述、观点和意见随时改变，不会另行通知，而且在性质上也存在风险和不明朗因素，并非未来表现的可靠指标。本文件所示图表仅供说明，不一定反映实际表现。投资项目的实际成分与投资年期将不时变动和改变。其他因素可能导致实际事件出现重大差别，因此实际表现可能与图表所示者显著有别。

如果您需要更多信息，请联系您的客户经理。

部分汇丰办事处可能只作为汇丰环球私人银行的代表，他们只是作为联络点，因此不被允许销售产品和服务，或向客户提供建议。更多详情可按要求获取。

在香港，汇丰环球私人银行透过受香港金融管理局监管的香港上海汇丰银行有限公司提供私人银行服务。本文档的内容并没有获香港任何监管机构审核。

在新加坡，汇丰环球私人银行透过受新加坡金融管理局监管的香港上海汇丰银行有限公司新加坡分行提供私人银行服务。本文档的内容并没有获新加坡任何监管机构审核。

一份完整的私人银行实体名单可在汇丰环球私人银行网站进行查阅。

未经香港上海汇丰银行有限公司事先的书面认可，本文档任何部分概不得复制、储存于检索系统，或以任何形式或以任何方式传送、电子、机械、影印、录音或其他方式。

阁下的居留地如并非阁下持有户口的汇丰实体的所在地，请前往汇丰环球私人银行亚洲网站《免责声明》跨境免责声明》简体中文版了解与阁下居留地有关的跨境考虑事项披露。

© 版权所有香港上海汇丰银行有限公司 2025

汇丰网上银行保安须知

- 密码/登记用户名称保障措施
 - 为保障你的个人利益，请紧记将你的密码/登记用户名称妥为保密。你亦应定期更改你的密码。
 - 应时刻避免让别人看见你的密码/登记用户名称。
 - 应时刻把密码与自动柜员机卡/扣账卡分开存放。
 - 在设定你的密码时，切勿选用身份证号码、电话号码、手机号码、出生日期或常用的数字组合，例如 888888 或 123456，或在这些号码之后加上 00。
 - 切勿使用同一个或近似的密码/登记用户名称于不同的理财或网上服务。
 - 请紧记你的密码/登记用户名称，切勿用笔写下。切记时刻妥为保密这些资料，切勿向任何人透露。
 - 无论在什么情况下，本行的职员、警务人员或任何正当团体都绝对不会要求你提供账户密码。
 - 汇丰不会主动联络你向你索取你的网上理财服务的登入资料或个人资料。这包括你的用户名称、密码、户口号码、身份证或护照号码、地址及电话号码等等。
 - 除了要在电邮中给你更亲切的感觉而显示你名字外，汇丰不会在电邮中透露上述资料，或要求你回覆电邮确认任何私人资料。
 - 你致电我们时，我们会请你透露你的私人银行网上理财用户名称或把私人密码输入电话内以确认身份。切勿在电话通话中说出你的私人银行网上理财或电话理财密码，而我们客户服务中心代表亦绝不会透过电话作出此等要求。如果你忘记了密码，我们会向你询问一些个人资料以确认身份，而非你其他的密码。
 - 在转账款项至第三者户口前，你应仔细核对收款人的户口资料。

使用汇丰网上银行的防范须知

- 保护你的电脑
 - 请在你的电脑上安装防毒软件及 / 或防间谍软件以防止病毒入侵。应经常更新防毒及 / 或防间谍软件，确保你获得最新保安技术的保障。
 - 请在你的电脑上安装个人防火墙软件。防火墙软件的功能是助你防止黑客擅自进入电脑。安装这类软件时，请采纳制造商建议的「最审慎」存取控制程序。
 - 为电脑及浏览器下载及安装最新的安全套件更新及增修程式。
- 保障你自己
 - 切勿透过安装在公众地方或多人共用的电脑（例如咖啡室或公共图书馆内的电脑）连接汇丰网上理财。
 - 登入汇丰网上理财前应关闭所有浏览器视窗。建议你在汇丰网上理财办理财务交易时，不要开启其他互联网浏览器或取阅其他网页。这样有助确保你的财务资料得到保密，不会被未经授权人士透过其他网址取得你的资料。
 - 取消「自动完成」功能。由于你的电脑可能会被他人使用，为免他人从你的电脑登入你的户口，你应取消「自动完成」功能，以免他人在你不知情下进行交易。
 - 每次登入汇丰网上理财，应查阅欢迎页所显示你最后一次使用网上服务的日期、时间和状态。如发现任何可疑之处，应马上联络汇丰。
 - 登出汇丰网上理财网页时，应按「登出」键。登出服务网页时，切勿只关闭视窗。
 - 切勿在未登出汇丰网上理财服务时，中途离开电脑。
 - 每次使用完互联网后，应马上结束连接。除非你需要长期使用网上功能，否则应避免长时间连接，特别是如果你用的是宽频接驳。

使用汇丰流动理财服务的防范须知

- 不要在你的流动电话内储存你的私人银行网上理财用户名称和密码。
- 为你的流动电话安装和定期更新防毒软件和防间谍软件。
- 避免与他人分享使用你的流动电话，或使用他人的流动电话登入汇丰流动理财。
- 登入汇丰流动理财后，请不要离开或闲置你的流动电话，并在使用后正确地登出汇丰流动理财服务。
- 如果您以生物认证登入汇丰环球私人银行流动理财，请只登记你本人的指纹 / 面部辨识于您的装置内。
- 设立自动上锁和启用密码锁功能以防止他人未经许可使用你的流动电话。
- 当使用 Wi-Fi 无线上网时，使用可信赖的 Wi-Fi 无线网络或服务提供者，并启用保安措施，例如尽可能使用 Wi-Fi Protected Access (WPA 是一种保护无线电脑网络安全的系统)。
- 使用流动装置原先提供的浏览器，避免使用由其他来源下载和安装新的浏览器。
- 不应使用已被破解（「破解版」）的流动装置，因为在登入汇丰流动理财时会出现保安漏洞。
- 不要在你的流动电话安装来源不明的软件。
- 切记在浏览器以人手输入网址，避免进入到假冒网站。
- 汇丰环球私人银行网上理财网页采用 EV SSL 证书（扩展验证 SSL 证书）作保安加密 - 如使用 Safari 浏览器，挂锁图案及银行名字将在浏览器的顶部以绿色显示。（注：挂锁图案及银行名字可能不会出现于某些萤幕，只要将萤幕向下拉，图案及名字会再次出现。）

